




מדריך השירות של Dell™ Inspiron™ 1210

[לפי שתתחיל](#)
[החזרת מכסה הצירים למקומו](#)
[התקנה מחדש של המהלדר](#)
[התקנה מחדש של מסעד כף היד](#)
[התקנה מחדש של הצג](#)
[החלפת הכרטיס הפנימי עם טכנולוגיית Bluetooth® לתקשורת אלחוטית](#)
[החלפה של הכונן הקשיח](#)
[החזרת לוח לחצו הפעילה למקומו](#)
[התקנה מחדש של הרמקול](#)
[כרטיס תקשורת](#)

[החזרת כבל המתח למקומו](#)
[החזרת לוח ה-2 ב-1 של המעבד והזיכרון למקומו](#)
[התקנה מחדש של הסוללת השטוחה](#)
[החלפת לוח ה-CRT](#)
[החזרת המצלמה למקומה](#)
[החלפת הלוח הופר התצוגה](#)
[החלפת לוח ה-USB 65](#)
[החלפת לוח המערכת](#)
[שדרוג ה-BIOS](#)

הערות, הודעות והתראות

-  **הערה:** הערה מציינת מידע חשוב שיסייע לך לנצל את המחשב בצורה טובה יותר.
-  **הודעה:** הודעה מציינת אפשרות לנזק לחומרה או לאובדן נתונים, ומסבירה כיצד להימנע מהבעיה.
-  **התראה:** התראה מציינת אפשרות לנזק לרכוש, פגיעה גופנית או מוות.

המידע הכלול במסמך זה נתון לשימוש ללא הודעה מוקדמת.
© 2008 Dell Inc. כל הזכויות שמורות.

חל איסור מוחלט על טעימת חומרים אלה, בכל דרך שהוא, ללא קבלת רשות בכתב מאת Dell Inc.

סימני מסחר המוזכרים במסמך זה: Dell, הסמליל (לוגו) של DELL ו- Inspiron הם סימני מסחר של Dell Inc.; Bluetooth; Bluetooth SIG, Inc. וחברת Dell עושה בו שימוש ברישיון; Microsoft, Windows, Windows Vista והתחילי של Windows Vista הם סימני מסחר או סימני מסחר רשומים של Microsoft Corporation בארה"ב ו/או במדינות אחרות.

סימני מסחר ושמות מסחר אחרים הנזכרים במסמך זה מתייחסים לישויות הטוענות לבעלות על אותם סימנים ושמות או למוצרים שלהן. Dell Inc. מתנעת מכל עניין קנייני בסימני מסחר ובשמות מסחר, למעט הסימנים והשמות שלה עצמה.

דגם PP40S

ספטמבר 2008 מהדורה A00

לפני שתתחיל

מדריך השירות של Dell™ Inspiron™ 1210

[כלים מומלצים](#)

[כיבוי המחשב](#)

[לפני תחילת הטיפול בחלק הפנימי של המחשב](#)

סעיף זה מספק הוראות להסרה ולהתקנה של הרכיבים במחשב. בכל מקום שלא צוין אחרת, כל סדרת הוראות מותנית בקיום התנאים הבאים:

- ביצעת את הצעדים המפורטים ב**כיבוי המחשב** ו**לפני תחילת הטיפול בחלק הפנימי של המחשב**.
- קראת את הוראות הבטיחות המצורפות למחשב.
- ניתן להחליף רכיב או, אם נרכש בנפרד, להתקין אותו בהתאם להוראות הפירוק בסדר הפוך.

כלים מומלצים

ביצוע ההוראות במסמך זה עשוי לחייב שימוש בכלים הבאים:

- מברג שטוח קטן
- מברג פיליפס
- סמן פלסטיק
- תקליטור של תוכנית שדרוג Flash BIOS

כיבוי המחשב

הודעה: כדי למנוע אובדן נתונים, שמור וסגור את כל הקבצים הפתוחים, וצא מכל התוכניות הפתוחות לפני כיבוי המחשב.


1. שמור וסגור את כל הקבצים הפתוחים וצא מכל התוכניות הפתוחות.

2. כבה את מערכת ההפעלה:

Windows® Vista

לחץ על **התחל** , לחץ על החץ  ולאחר מכן לחץ על כיבוי.

Ubuntu® Dell Desktop

לחץ על  **Quit** (יציאה) ← **Shut down** (כיבוי).

Ubuntu® Classic Desktop

לחץ על  **Shut down** (כיבוי).

3. ודא שהמחשב וכל ההתקנים המחוברים אליו כבויים. אם המחשב וההתקנים המחוברים אליו לא כבו באופן אוטומטי עם כיבוי מערכת ההפעלה, לחץ לחיצה ארוכה על לחצן ההפעלה, עד לכיבוי המחשב.

לפני תחילת הטיפול בחלק הפנימי של המחשב

הישמע להוראות הבטיחות הבאות כדי להגן על המחשב מפני זק אפשרי ולשמור על בטיחותך שלך.

⚠ התראה: לפני טיפול בחלק הפנימי של המחשב, קרא את המידע בנושא בטיחות המצורף למחשב. לעיון במידע על נהלים מומלצים נוספים בנושא בטיחות, בקר בדף הבית בנושא עמידה בדרישות התקינה בכתובת www.dell.com/regulatory_compliance.

⏪ הודעה: נקוט זהירות בטיפול ברכיבים ובכרטיסים. אל תיגע ברכיבים או במגעים שעל הכרטיס. החזק את הכרטיס בקצותיו או בפס הסגירה המתכתי שלו. רכיבים כגון מעבד יש לאחוז בקצוות ולא בפנים.

⏪ הודעה: תיקונים במחשב יבוצעו על ידי טכנאי מוסמך בלבד. האחריות אינה מכסה זק שיגרם עקב טיפול שאינו מאושר על-ידי Dell.

⏪ הודעה: כדי לנתק כבל, אל תמשוך בכבל עצמו, אלא במחבר שלו או בלשונית המשיכה שלו. כבלים מסוימים מצוידים במחברים בעלי לשוניות נעילה. בנייתוק של כבל מסוג זה, הקפד ללחוץ על לשוניות הנעילה לפני ניתוק הכבל. בעת ההפרדה בין המחברים, הקפד שיהיו ישרים זה ביחס לזה, כדי למנוע את כיפוף הפנים. כמו כן, לפני חיבור כבל, ודא ששני המחברים מכוונים ומיושרים כהלכה.

⏪ הודעה: למניעת זק למחשב, בצע את הפעולות הבאות לפני שתתחיל לעבוד בחלק הפנימי של המחשב.

1. ודא שמשטח העבודה שטוח ונקי, כדי לא לשרוט את מכסה המחשב.

2. כבה את המחשב. ראה [כיצו המחשב](#).

⬅ **הודעה:** כדי לנתק כבל רשת, נתק תחילה את הכבל מהמחשב ולאחר מכן נתק אותו מהנתק הרשת.

3. נתק מהמחשב את כל כבלי הטלפון או הרשת.

4. לחץ ושחרר כל כרטיס שמותקן בקורא כרטיסי הזיכרון 3 ב-1.

5. נתק את המחשב ואת כל ההתקנים המחוברים אליו משקע החשמל.

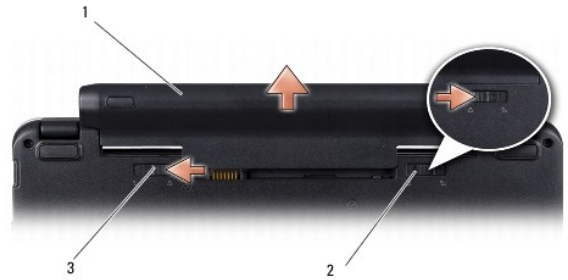
6. סגור את הצג והפוך את המחשב על גבי משטח עבודה שטוח.

⬅ **הודעה:** למניעת חזק ללוח המערכת, עליך להוציא את הסוללה הראשית לפני הטיפול במחשב.

⬅ **הודעה:** למניעת פגיעה במחשב, השתמש רק בסוללה המיועדת למחשב Dell זה. אין להשתמש בסוללות המיועדות למחשבי Dell אחרים.

7. הוצא את הסוללה הראשית:

- a. שחרר את נעילת הסוללה על ידי החלקת התפס של מנעול הסוללה לעבר הקצה החיצוני.
- b. החלק את תפס השחרור של תא הסוללה ואחוז בו.
- c. הסר את הסוללה מתאיה.



| | | | |
|---|------------------------|---|------------------|
| 1 | סוללה | 2 | תפס מנעול הסוללה |
| 3 | תפס שחרור של תא הסוללה | | |

8. הפוך את המחשב חזרה, פתח את הצג ולחץ על לחצן ההפעלה כדי להאריק את לוח המערכת.


[חזרה לדף התוכן](#)

שדרוג ה-BIOS

מדריך השירות של Dell™ Inspiron™ 1210


- [שדרוג ה-BIOS מתקליטור](#)
- [שדרוג ה-BIOS מהכונן הקשיח](#)
- [שדרוג ה-BIOS ב-Ubuntu](#)

אם ללוח המערכת החדש מצורף תקליטור של תוכנית לשדרוג ה-BIOS, שדרג את ה-BIOS מהתקליטור. אם אין ברשותך תקליטור עם תוכנית לשדרוג ה-BIOS, בצע את השדרוג מהכונן הקשיח.

 **הערה:** לא מוצרף כונן אופטי חיצוני. השתמש בכונן אופטי חיצוני או בהתקן אחסון חיצוני כלשהו עבור ההליכים שדורשים דיסקים.

שדרוג ה-BIOS מתקליטור

1. ודא שמתאם ה-AC מחובר ושהסוללה הראשית מותקנת כהלכה.

 **הערה:** בעת שדרוג ה-BIOS באמצעות תקליטור עם תוכנית שדרוג BIOS, הגדר את המחשב לבצע אתחול מתקליטור, לפי הכנסת התקליטור.

2. הכנס את תקליטור התוכנה לשדרוג ה-BIOS והפעל מחדש את המחשב.

פעל בהתאם להוראות המופיעות במסך. המחשב ממשיך באתחול ומשדרג את ה-BIOS החדש. בתום העדכון, המחשב יאותחל באופן אוטומטי.

3. הקש על <F2> במהלך POST כדי להיכנס לתוכנית הגדרת המערכת.

4. הקש על <F9> כדי לאפס את ברירות המחדל של המחשב.

5. הקש על <Esc>, בחר באפשרות **Save changes and reboot** (שמור שינויים ואתחל מחדש) ולאחר מכן הקש על <Enter> כדי לשמור את השינויים בתצורה.

6. הוצא את התקליטור של תוכנית שדרוג ה-BIOS מהכונן והפעל מחדש את המחשב.

שדרוג ה-BIOS מהכונן הקשיח

1. ודא שמתאם ה-AC מחובר, שהסוללה הראשית מותקנת כהלכה ושכבל רשת מחובר למחשב.

2. הפעל את המחשב.

3. אתר את קובץ שדרוג ה-BIOS העדכני עבור המחשב שברשותך באתר support.dell.com.

4. לחץ על **Download Now** (הורד כעת) כדי להוריד את הקובץ.

5. אם מופיע החלון **Export Compliance Disclaimer** (כתב ויתור לתאימות ייצוא), לחץ על **Yes, I Accept this Agreement** (כן, אני מקבל הסכם זה).

החלון **File Download** (הורדת קובץ) מופיע.

6. לחץ על **Save this program to disk** (שמור תוכנית זו בדיסק) ולאחר מכן לחץ על **OK** (אישור).

החלון **Save In** (שמירה ב) מופיע.

7. לחץ על החץ מטה כדי להציג את התפריט **Save In** (שמירה ב), בחר באפשרות **Desktop** (שולחן עבודה) ולחץ על **Save** (שמור).

הקובץ יורד לשולחן העבודה שלך.


8. אם מופיע החלון **Download Complete** (ההורדה הושלמה), לחץ על **Close** (סגור).

סמל הקובץ מופיע על שולחן העבודה ושמו זהה לקובץ שדרוג ה-BIOS שהורדת.

9. לחץ פעמיים על סמל הקובץ בשולחן העבודה ובצע את ההוראות שמופיעות במסך.

שדרוג ה-BIOS ב-Ubuntu

1. ודא שמתאם ה-AC מחובר, שהסוללה הראשית מותקנת כהלכה ושכבל רשת מחובר למחשב.

1. לא לשנות את שם הקובץ, ולוודא כי הקובץ ממוקם במיקום הנכון.
2. הפעל את המחשב.
3. בחר  **Places** (מקומות) ← **Documents** (מסמכים).
4. צור תיקיה חדשה בשם **BIOS**.
5. אתר את קובץ שדרוג ה-BIOS העדכני עבור המחשב שברשותך באתר **support.dell.com**.
6. לחץ על **Download Now** (הורד כעת) כדי להוריד את הקובץ.
7. אם מופיע החלון **Export Compliance Disclaimer** (כתב ויתור לתאימות ייצוא), לחץ על **Yes, I Accept this Agreement** (כן, אני מקבל הסכם זה). החלון **File Download** (הורדת קובץ) מופיע.
8. לחץ על **Save this program to disk** (שמור תוכנית זו בדיסק) ולאחר מכן לחץ על **OK** (אישור). החלון **Save In** (שמירה ב) מופיע.
9. לחץ על החץ מטה כדי להציג את התפריט **Save In** (שמירה ב), בחר באפשרות **BIOS ← Documents** ולאחר מכן לחץ על **Save** (שמירה).
10. אם מופיע החלון **Download Complete** (ההורדה הושלמה), לחץ על **Close** (סגור).
סמל הקובץ מופיע על שולחן העבודה ושמו זהה לקובץ שדרוג ה-BIOS שהורדת.
11. פתח את יישום שורת הפקודה של המסוף והמשך כדלקמן:
 - a. הקלד `sudo -s`
 - b. הקלד את הסיסמה שלך
 - c. הקלד `cd Documents`
 - d. הקלד `cd BIOS`
 - e. הקלד `./1210a00`

המחרוזת `flash start...` מופיעה.

המחשב יופעל מחדש אוטומטית עם השלמת ה-Flash של ה-BIOS.

[חזרה לדף התוכן](#)

החלפת הכרטיס הפנימי עם טכנולוגיית Bluetooth® לתקשורת אלחוטית

מדריך השירות של Dell™ Inspiron™ 1210

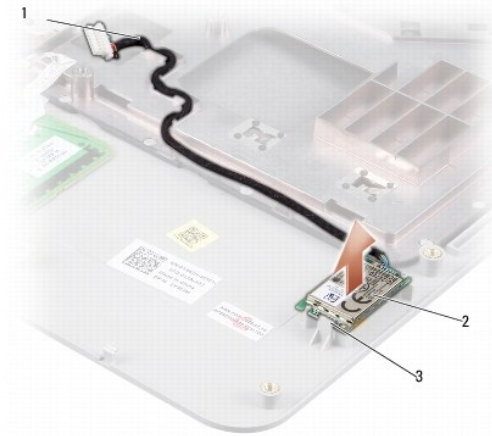
- ⚠ התראה:** לפני טיפול בחלק הפנימי של המחשב, קרא את המידע בנושא בטיחות המצורף למחשב. לעיון במידע על נהלים מומלצים נוספים בנושא בטיחות, בקר בדף הבית בנושא עמידה בדרישות התקינה בכתובת www.dell.com/regulatory_compliance.
- ⏪ הודעה:** כדי למנוע פריקה אלקטרוסטטית, פרוק מעצמך חשמל סטטי באמצעות רצועת הארקה לפרק היד או גייעה במשטח מתכת לא צבוע (כגון מחבר בגב המחשב).

אם הזמנת כרטיס עם טכנולוגיית Bluetooth לתקשורת אלחוטית עם המחשב, הוא כבר מותקן בו מראש.

1. פעל בהתאם להוראות בסעיף [לפני שתתחיל](#).

2. הסר את מסעד כף היד. ראה [התקנה מחדש של מסעד כף היד](#).

3. הפוך את מסעד כף היד.



| | | | |
|---|---------------------|---|-----------------|
| 1 | כבל כרטיס Bluetooth | 2 | כרטיס Bluetooth |
| 3 | לשוניות אבטחה | | |

4. הוצא את הכרטיס מתוך לשוניות האבטחה אשר מקבעות את הכרטיס למסעד כף היד.

5. הרם את הכרטיס מתוך מסעד היד.

6. להחזרת הכרטיס, הכנס את הכרטיס למקומו במסעד כף היד.

7. החזר את מסעד כף היד למקומו. ראה [התקנה מחדש של מסעד כף היד](#).

8. החלק את הסוללה לתוך מפרץ הסוללה עד שתינעל במקומה בנקישה. הסט את תפס מעטל הסוללה למצב הנעילה.

החזרת המצלמה למקומה מדריך השירות של Dell™ Inspiron™ 1210

⚠ התראה: לפני טיפול בחלק הפנימי של המחשב, קרא את המידע בנושא בטיחות המצורף למחשב. לעיון במידע על נהלים מומלצים נוספים בנושא בטיחות, בקר בדף הבית בנושא עמידה בדרישות התקינה בכתובת www.dell.com/regulatory_compliance.

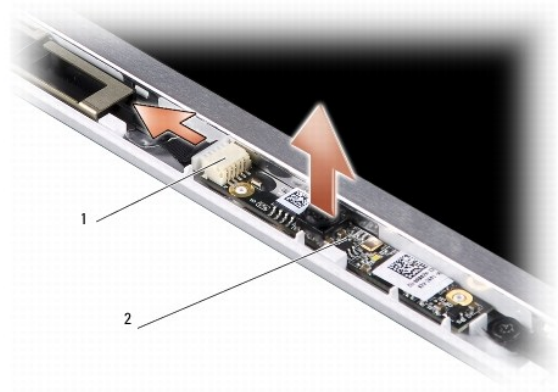
🔄 הודעה: כדי למנוע פריקה אלקטרוסטטית, פרוק מעצמך חשמל סטטי באמצעות רצועת הארקה לפרק היד או נגיעה במשטח מתכת לא צבוע (כגון מחבר בגב המחשב).

1. פעל בהתאם להוראות בסעיף [לפני שתתחיל](#).

2. הסר את מכלול הצג. ראה [התקנה מחדש של מכלול הצג](#).

3. הסר את הלוח הקדמי של הצג. ראה [התקנה מחדש של הלוח הקדמי של הצג](#).

4. הסר את לוח התצוגה. ראה [התקנה מחדש של לוח התצוגה](#).



| | | | |
|---|------------------------------------|---|------------|
| 1 | מחבר כבל ה-2 ב-1 של המצלמה וה-LDVS | 2 | לוח המצלמה |
|---|------------------------------------|---|------------|

5. שחרר את לוח המצלמה מן הבל"טות שמקבעות אותו למסגרת התצוגה.

6. נתק את כבל ה-2 ב-1 של המצלמה וה-LDVS מן המחבר שבמסגרת התצוגה.

7. הסר את לוח המצלמה.

8. להחזרת המצלמה למקומה, חבר את כבל ה-2 ב-1 של המצלמה וה-LDVS למחבר שלו.

9. ישר את לוח המצלמה כנגד הבל"טות שבמסגרת התצוגה.

10. לחץ על הלוח בעדינות עד שימוקם כהלכה במסגרת התצוגה.

11. החזר את לוח התצוגה למקומו. ראה [התקנה מחדש של לוח התצוגה](#).

12. התקן בחזרה את הלוח הקדמי של הצג. ראה [התקנה מחדש של הלוח הקדמי של הצג](#).

13. החזר את מכלול הצג למקומו. ראה [התקנה מחדש של מכלול הצג](#).

14. החלק את הסוללה לתוך מפרץ הסוללה עד שתינעל במקומה בנקישה.

החזרת כבל המתח למקומו

מדריך השירות של Dell™ Inspiron™ 1210

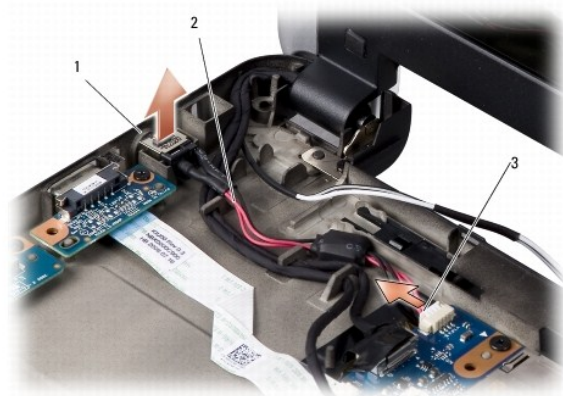
⚠ התראה: לפני טיפול בחלק הפנימי של המחשב, קרא את המידע בנושא בטיחות המצורף למחשב. לעיון במידע על נהלים מומלצים נוספים בנושא בטיחות, בקר בדף הבית בנושא עמידה בדרישות התקינה בכתובת www.dell.com/regulatory_compliance.

🔄 הודעה: כדי למנוע פריקה אלקטרוסטטית, פרוק מעצמך חשמל סטטי באמצעות רצועת הארקה לפרק היד או גיעה מדי פעם במחבר שבגב המחשב.

1. בצע את הפעולות המפורטות בסעיף [לפני שתתחיל](#).

2. הסר את מסעד כף היד. ראה [התקנה מחדש של מסעד כף היד](#).

3. הסר את כבל המתח ממחבר כבל המתח שבלוח המערכת.



| | | | |
|---|---------------|---|---------|
| 1 | יציאת מתאם AC | 2 | כבל מתח |
| 3 | מחבר כבל המתח | | |

4. הרס את יחידת המתח והוצא אותה מתוך לשוניות האבטחה שבבסיס המחשב.

5. להחזרת כבל המתח למקומו, לחץ בעדינות את יחידת המתח לתוך הלשוניות שבבסיס המחשב, כך שהיחידה תשב במקומה כראות.

6. חבר את כבל המתח למחבר כבל המתח שבלוח המערכת.

7. החזר את מסעד כף היד למקומו. ראה [התקנה מחדש של מסעד כף היד](#).

8. החלק את הסוללה לתוך מפרץ הסוללה עד שתינעל במקומה בנקישה. הסט את תפס מעגול הסוללה למצב הנעילה.

התקנה מחדש של הסוללת השטוחה

מדריך השירות של Dell™ Inspiron™ 1210

⚠ התראה: לפני טיפול בחלק הפנימי של המחשב, קרא את המידע בנושא בטיחות המצורף למחשב. לעיון במידע על נהלים מומלצים נוספים בנושא בטיחות, בקר בדף הבית בנושא עמידה בדרישות התקינה בכתובת www.dell.com/regulatory_compliance.

⏪ הודעה: כדי למנוע פריקה אלקטרוסטטית, פרוק מעצמך חשמל סטטי באמצעות רצועת הארקה לפרק היד או נגיעה במשטח מתכת לא צבוע (כגון מחבר בגב המחשב).

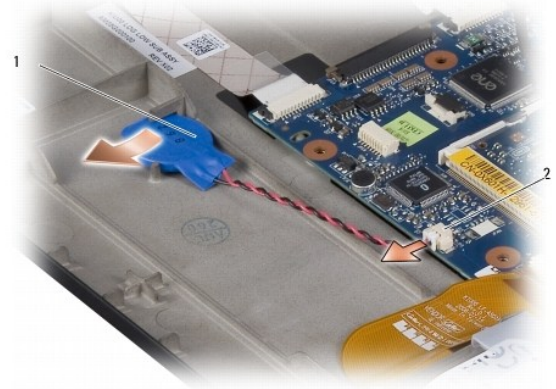
⏩ הודעה: כדי לסייע במניעת פגיעה בלוח המערכת, עליך להסיר את הסוללה מתא הסוללות לפני שתתחיל לטפל בחלק הפנימי של המחשב.

1. בצע את הפעולות המפורטות בסעיף [לפני שתתחיל](#).

2. הסר את מסעד כף היד. ראה [התקנה מחדש של מסעד כף היד](#).

3. הסוללה מודבקת למחשב, השתמש בסמן פלסטיק כדי להוציא את הסוללה מן החריץ.

4. נתק את כבל הסוללה השטוחה ממחבר לוח המערכת.



| | | | |
|---|-------------|---|---------------------------|
| 1 | סוללה שטוחה | 2 | מחבר כבל של הסוללה השטוחה |
|---|-------------|---|---------------------------|

5. להחלפת הסוללה השטוחה, חבר את כבל הסוללה השטוחה למחבר לוח המערכת.

6. קלף את נייר הדבק שעל-גבי הסוללה השטוחה והדבק אותה ללוח המערכת.

7. החזר את מסעד כף היד למקומו. ראה [התקנה מחדש של מסעד כף היד](#).

8. החלק את הסוללה לתוך מפרץ הסוללה עד שתיגעל במקומה בנקישה. הסט את תפס ממעול הסוללה למצב הנעילה.

החזרת לוח ה-2 ב-1 של המעבד והזיכרון למקומו

מדריך השירות של Dell™ Inspiron™ 1210

⚠ התראה: לפני טיפול בחלק הפנימי של המחשב, קרא את המידע בנושא בטיחות המצורף למחשב. לעיון במידע על נהלים מומלצים נוספים בנושא בטיחות, בקר בדף הבית בנושא עמידה בדרישות התקינה בכתובת www.dell.com/regulatory_compliance.

🔒 הודעה: כדי למנוע פריקה אלקטרוסטטית, פרוק מעצמך חשמל סטטי באמצעות רצועת הארקה לפרק היד או גיעה במשטח מתכת לא צבוע (כגון מחבר בגב המחשב).

1. פעל בהתאם להוראות בסעיף [לפני שתתחיל](#).

2. הסר את מסעד כף היד. ראה [התקנה מחדש של מסעד כף היד](#).

🔒 הודעה: כשלוח ה-2 ב-1 של הזיכרון והמעבד נמצא מחוץ למחשב, אחסן אותו באריזה אנטיסטטית (עין בסעיף "הגנה מפני פריקת מטען אלקטרוסטטי" בהוראות הבטיחות הנלוות למחשב).

🔒 הערה: המשטחים התרמיים עלולים להידבק לחלק התחתון של מסעד כף היד. הסר את המשטחים התרמיים מחלקו התחתון של מסעד כף היד.



| | | | |
|---|--------------------|---|-------------------|
| 1 | בורג M2x4 מ"מ (2) | 2 | משטחים תרמיים (2) |
| 3 | לשונית בחריץ המחבר | 4 | תפסי אבטחה (2) |

3. הסר את שני המשטחים התרמיים שעל המעבד.



4. מקם את המשטחים התרמיים בלוח ה-2 ב-1 החדש של הזיכרון והמעבד.

5. הסר את שני בורגי M2x4 מ"מ שמהדקים את לוח ה-2 ב-1 של הזיכרון והמעבד.

6. השתמש בקצות אצבעותך כדי להפריד בזהירות את תפסי האבטחה שמשיני ציד המחבר של לוח ה-2 ב-1 של הזיכרון והמעבד, עד שהלוח יקפוץ כלפי מעלה.

7. הרם את לוח ה-2 ב-1 של הזיכרון ושל המעבד מחוץ למחבר לוח המערכת.
8. כדי להחזיר למקומו את לוח ה-2 ב-1 של הזיכרון ושל המעבד, ישר את החריץ שבמחבר הקצה של לוח ה-2 ב-1 של הזיכרון ושל המעבד אל מול הלשונית שבחריץ המחבר.
9. החלק את לוח ה-2 ב-1 של הזיכרון ושל המעבד בחוזקה לתוך החריץ בזווית של 45 מעלות ולחץ בעדינות את לוח ה-2 ב-1 של הזיכרון ושל המעבד כלפי מטה, עד שיינעל במקומו בנקישה. אם לא שמעת את הנקישה, הסר את המודול והתקן אותו מחדש.
10. הברג חזרה את שני בורגי M2x4 מ"מ אשר מהדקים את המעבד.
11. החזר את מסעד כף היד למקומו. ראה [התקנה מחדש של מסעד כף היד](#).
12. החלק את הסוללה לתוך מפרץ הסוללה עד שתינעל במקומה בנקישה. הסט את תפס ממעול הסוללה למצב הנעילה.
13. **הודעה:** לפני הפעלת המחשב, הברג חזרה את כל הברגים וודא שלא נותרו ברגים חופשיים בתוך המחשב. אי ביצוע הוראה זו עלול לגרום נזק למחשב.
13. עדכן את ה-BIOS בעזרת תקליטור של תוכנית לעדכון ה-BIOS. ראה [שדרוג ה-BIOS](#).

[חזרה לדף התוכן](#)

התקנה מחדש של הצג

מדריך השירות של Dell™ Inspiron™ 1210

- התקנה מחדש של מכלול הצג
- התקנה מחדש של הלוח הקדמי של הצג
- התקנה מחדש של לוח התצוגה

⚠ התראה: לפני טיפול בחלק הפנימי של המחשב, קרא את המידע בנושא בטיחות המצורף למחשב. לעיון במידע על נהלים מומלצים נוספים בנושא בטיחות, בקר בדף הבית בנושא עמידה בדרישות התקינה בכתובת www.dell.com/regulatory_compliance.

⏪ הודעה: כדי למנוע פריקה אלקטרוסטטית, פרוק מעצמך חשמל סטטי באמצעות רצועת הארקה לפרק היד או גיעה במשטח מתכת לא צבוע (כגון מחבר בגב המחשב).

⏩ הודעה: כדי לסייע במניעת בלוח המערכת, עליך להסיר את הסוללה מתא הסוללות לפני שתתחיל לטפל בחלק הפנימי של המחשב.

התקנה מחדש של מכלול הצג

1. בצע את ההוראות בסעיף [לפני שמתחילים](#).

2. הסר את מסעד כף היד. ראה [התקנה מחדש של מסעד כף היד](#).

✍ הערה: שים לב כיצד כבל הצג וכן כבל המצלמה וה-LVDS מסוג 2 ב-1 מחוברים ללוח המערכת.



| | | | |
|---|----------------------|---|------------------------|
| 1 | צג | 2 | בורגי M2.5 x 3 מ"מ (4) |
| 3 | כבל 2 ב-1: צד המצלמה | 4 | כבל 2 ב-1: צד ה-LVDS |

3. משוך את הלשונית של כבל הצג כדי לנתק את כבל הצג ממחבר לוח המערכת.

4. נתק את כבל המצלמה וה-LVDS מסוג 2 ב-1 ממחבר לוח המערכת.

5. הסר את ארבעת הברגים M2.5 x 3 מ"מ מצירי הצג.

6. הרם את מכלול הצג מבסיס המחשב והסר אותו.

7. כדי להחליף את מכלול הצג, נטב וחבר את כבל הצג למחבר שבלוח המערכת.

8. נתב את כבל המצלמה וה-LVDS מסוג 2 ב-1 וחבר אותו למחבר שבלוח המערכת.
9. החזר את ארבעת הברגים M2.5 x 3 מ"מ למקומותיהם בכל צד של מכלול הצג.
10. החזר את מסעד כף היד למקומו. ראה [התקנה מחדש של מסעד כף היד](#).
11. החלק את הסוללה לתוך מפרץ הסוללה עד שתינעל במקומה בנקישה. הסט את תפס מעגול הסוללה למצב הנעילה.

התקנה מחדש של הלוח הקדמי של הצג

⏪ **הודעה:** הלוח הקדמי של הצג שביר ביותר. בעת הסרתו, נקוט משנה זהירות כדי לא לפגוע בלוח הקדמי.

1. הסר את מכלול הצג (ראה [התקנה מחדש של מכלול הצג](#)).



| | | | |
|---|------------------------|---|----------------|
| 1 | בורגי M2.5 x 5 מ"מ (2) | 2 | פגושי גומי (2) |
| 3 | הלוח הקדמי של הצג | | |

2. הסר את שני פגושי הגומי שבחלקו התחתון של הלוח הקדמי של הצג, בשני הצדדים.
3. הסר את שני בורגי M2.5 x 5 מ"מ שבחלקו התחתון של הלוח הקדמי של הצג, בשני הצדדים.



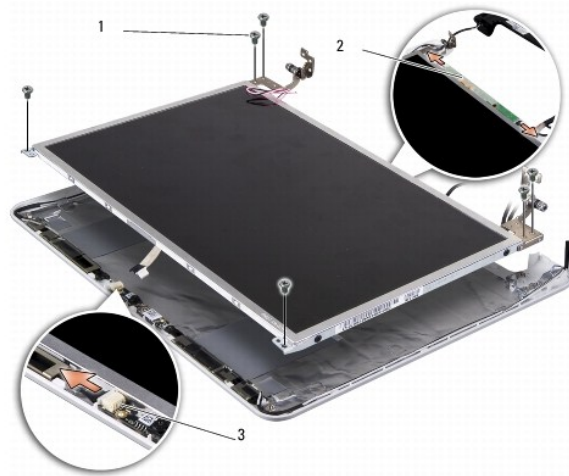
4. בעזרת קצות האצבעות, חוצא בזהירות את השוליים הפנימיים של הלוח הקדמי של הצג.
5. הסר את הלוח הקדמי של הצג.
6. להחזרת הלוח הקדמי של הצג למקומו, ישר את הלוח הקדמי של הצג על גבי לוח התצוגה והכנס אותו למקומו בנקישה.
7. החזר את שני בורגי M2.5 x 5 מ"מ למקומותיהם, בחלקו התחתון של הלוח הקדמי של הצג, בשני הצדדים.
8. החזר למקומם את שני פגושי הגומי, בחלקו התחתון של הלוח הקדמי של הצג, בשני הצדדים.

9. התקן בחזרה את מכלול הצג (ראה התקנה מחדש של מכלול הצג).

התקנה מחדש של לוח התצוגה

1. הסר את מכלול הצג (ראה התקנה מחדש של מכלול הצג).

2. הסר את הלוח הקדמי של הצג (ראה התקנה מחדש של הלוח הקדמי של הצג).



| | | |
|------------------------|---|---------------------------|
| בורגי M2.5 x 3 מ"מ (6) | 2 | מחברי לוח הופך התצוגה (2) |
| מחבר בלוח המצלמה | | |

3. הסר את ששת בורגי M2.5 x 3 מ"מ אשר מהדקים את לוח התצוגה.

הערה: שים לב כיצד הכבלים מנותבים ללוח התצוגה.

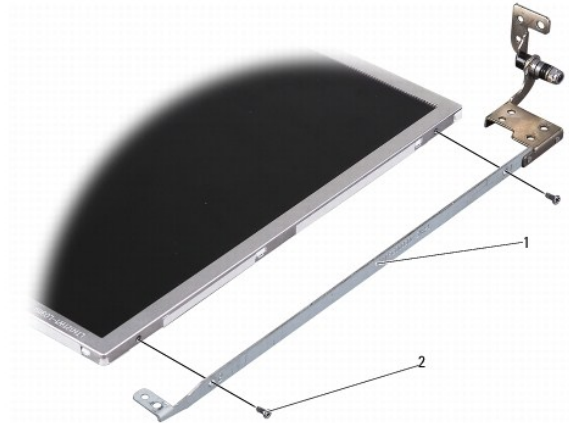
4. נתק את הכבלים מהמתברים בכל אחד מהצדדים של לוח הופך התצוגה וכן נתק את כבל ה-2 ב-1 של המצלמה וה-LVDS מן המחבר שבלוח המצלמה.

5. הסר את לוח התצוגה.



| | |
|---|----------------------------|
| 1 | כבל 2 ב-1 של המצלמה ו-LVDS |
|---|----------------------------|

6. הסר את כבל ה-2 ב-1 של המצלמה וה-LVDS.



| | | | |
|---|------------------|---|------------------------|
| 1 | תושבת לוח התצוגה | 2 | בורגי M2 x 2.5 מ"מ (4) |
|---|------------------|---|------------------------|

7. הסר את ארבעת בורגי M2 x 2.5 מ"מ (שניים בכל צד) אשר מחדקים את תושבת לוח התצוגה ללוח התצוגה.
8. כדי להחזיר את לוח התצוגה למקומו, יישר את תושבת לוח התצוגה כנגד לוח התצוגה.
9. הברג חזרה את ארבעת בורגי M2 x 2.5 מ"מ שמחברים את תושבת לוח התצוגה לכל אחד מהצדדים של לוח התצוגה.
10. החזר למקומו את כבל ה-2 ב-1 של המצלמה וה-LVDS.
11. ישר את לוח התצוגה כנגד מסגרת לוח התצוגה והברג חזרה את ששת בורגי M2.5 x 3 מ"מ.
12. נטב את הכבלים בחזרה דרך ערוצי הניתוב שלהם.
13. החזר למקומם את הכבלים מהמחברים בכל אחד מהצדדים של לוח הופך התצוגה ואת כבל ה-2 ב-1 של המצלמה וה-LVDS מהמחבר שכלוח המצלמה.
14. התקן בחזרה את הלוח הקדמי של הצג (ראה [התקנה מחדש של הלוח הקדמי של הצג](#)).
15. התקן בחזרה את מכלול הצג (ראה [התקנה מחדש של מכלול הצג](#)).

[חזרה לדף התוכן](#)

החלפה של הכונן הקשיח Dell™ Inspiron™ 1210 של מדריך השירות של

⚠ התראה: לפני טיפול בחלק הפנימי של המחשב, קרא את המידע בנושא בטיחות המצורף למחשב. לעיון במידע על נהלים מומלצים נוספים בנושא בטיחות, בקר בדף הבית בנושא עמידה בדרישות התקינה בכתובת www.dell.com/regulatory_compliance.

⚠ התראה: אם בעת הסרת הכונן הקשיח מהמחשב הכונן חם, אל תיגע במארז המתכת שלו.

⬅ הודעה: כדי למנוע אובדן נתונים, כבה את המחשב (ראה [כיווי המחשב](#)) לפני הסרת הכונן הקשיח. אל תסיר את הכונן הקשיח כאשר המחשב פועל או נמצא במצב שינה.

⬅ הודעה: כוננים קשיחים רגישים ביותר. נקוט משנה זהירות בעת טיפול בכונן הקשיח.

✂ הערה: חברת Dell אינה יכולה לערוב לתאימות או לספק תמיכה לכוננים קשיחים שמקורם אינו חברת Dell.

✂ הערה: אם אתה מתקין כונן קשיח ממקור שאינו Dell, עליך להתקין בכונן הקשיח החדש מערכת הפעלה, מנהל התקנים ותוכניות עזר.

1. בצע את הפעולות המפורטות בסעיף [לפני שתתחיל](#).

2. הסר את מסעד כף היד. ראה [התקנה מחדש של מסעד כף היד](#).

⬅ הודעה: כשכונן הקשיח נמצא מחוץ למחשב, אחסן אותו באריזה אנטיסטטית (עיין בסעיף "הגנה מפני פריקת מטען אלקטרוסטטי" בהוראות הבטיחות הנלוות למחשב).



| | | | |
|-----------------|---|----------------------|---|
| מחבר לוח המערכת | 2 | כבל הכונן הקשיח | 1 |
| תא הכונן הקשיח | 4 | כונן קשיח | 3 |
| | | מחבר כבל הכונן הקשיח | 5 |

3. הסר את כבל הכונן הקשיח ממחבר לוח המערכת.

4. הרם את הכונן הקשיח מתוך תא הכונן הקשיח.



5. נתק את כבל הכונן הקשיח ממחבר כבל הכונן הקשיח.



6. הוצא את הכונן הקשיח מתיבת הגומי.
7. כדי להחליף את הכונן הקשיח, החזר את הכונן הקשיח למקומו בתיבת הגומי.
8. חבר את כבל הכונן הקשיח למחבר כבל הכונן הקשיח.
9. הכנס את הכונן הקשיח לוח הכונן הקשיח.
10. חבר את כבל הכונן הקשיח למחבר לוח המערכת.
11. החזר את מסעד כף היד למקומו. ראה [התקנה מחדש של מסעד כף היד](#).
12. החלק את הסוללה לתוך מפרץ הסוללה עד שתינעל במקומה בנקישה. הסט את תפס מנעול הסוללה למצב הנעילה.
13. התקן את מערכת ההפעלה של המחשב, לפי הצורך. ראה "שחזור מערכת ההפעלה" במדריך ההתקנה של המחשב או במדריך ההתחלה המהירה של *Ubuntu*.
14. התקן את מנהלי ההתקנים ואת תוכניות העזר של המחשב כדרוש. ראה "התקנה מחדש של מנהלי התקנים ותוכניות שירות" במדריך הטכנולוגיה של *Dell* (Dell Technology Guide).

[חזרה לדף התוכן](#)

החזרת מכסה הצירים למקומו

מדריך השירות של Dell™ Inspiron™ 1210

⚠ התראה: לפני טיפול בחלק הפנימי של המחשב, קרא את המידע בנושא בטיחות המצורף למחשב. לעיון במידע על נהלים מומלצים נוספים בנושא בטיחות, בקר בדף הבית בנושא עמידה בדרישות התקינה בכתובת www.dell.com/regulatory_compliance.

⏪ הודעה: כדי למנוע פריקה אלקטרוסטטית, פרוק מעצמך חשמל סטטי באמצעות רצועת הארקה לפרק היד או גיעה במשטח מתכת לא צבוע (כגון מחבר בגב המחשב).

⏩ הודעה: כדי לסייע במניעת פגיעה בלוח המערכת, עליך להסיר את הסוללה מתא הסוללות לפני שתתחיל לטפל בחלק הפנימי של המחשב.

1. בצע את הפעולות המפורטות בסעיף [לפני שתתחיל](#).



| | | | |
|---|-------------|---|---------------|
| 1 | מכסה הצירים | 2 | לשוניות אבטחה |
|---|-------------|---|---------------|

2. פתח את הצג ככל שניתן.

3. פתח את מכסה הצירים מצד לצד.

4. הסר את מכסה הצירים.

5. כדי להחזיר את מכסה הצירים למקומו ישר את הלשוניות שעליו כנגד חלקה העליון של המקלדת והחזר אותו למקומו בלחיצה.

6. החלק את הסוללה לתוך מפרץ הסוללה עד שתינעל במקומה במקישה. הסט את תפס מנעול הסוללה למצב הנעילה.

החלפת הלוח הופך התצוגה

מדריך השירות של Dell™ Inspiron™ 1210

⚠ התראה: לפני טיפול בחלק הפנימי של המחשב, קרא את המידע בנושא בטיחות המצורף למחשב. לעיון במידע על נהלים מומלצים נוספים בנושא בטיחות, בקר בדף הבית בנושא עמידה בדרישות התקינה בכתובת www.dell.com/regulatory_compliance.

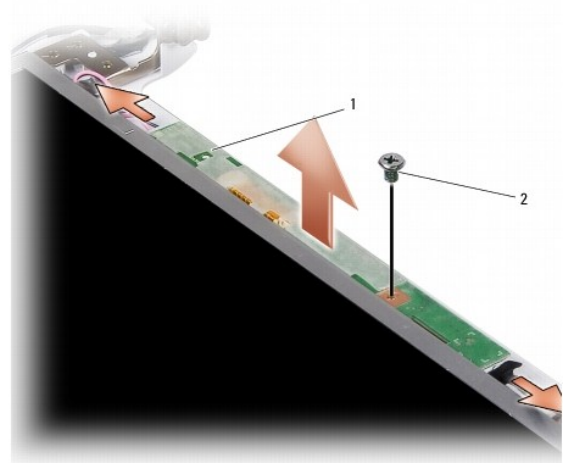
🔁 הודעה: כדי למנוע פריקה אלקטרוסטטית, פרוק מעצמך חשמל סטטי באמצעות רצועת הארקה לפרק היד או גיעה במשטח מתכת לא צבוע (כגון מחבר בגב המחשב).

1. פעל בהתאם להוראות בסעיף [לפני שתתחיל](#).

2. הסר את מכלול הצג. ראה [התקנה מחדש של מכלול הצג](#).

3. הסר את הלוח הקדמי של הצג. ראה [התקנה מחדש של הלוח הקדמי של הצג](#).

4. הסר את לוח התצוגה. ראה [התקנה מחדש של לוח התצוגה](#).



| | | | |
|---|-----------------|---|------|
| 1 | לוח הופך התצוגה | 2 | בורג |
|---|-----------------|---|------|

5. הסר את הבורג אשר מקבע את הלוח הופך התצוגה אל מסגרת התצוגה.

6. הסר את הלוח הופך התצוגה.

7. להחזרת הלוח הופך התצוגה למקומו ישר אותו כנגד הבליטה שעל מסגרת התצוגה.

8. הברג בחזרה הבורג אשר מקבע את הלוח הופך התצוגה אל מסגרת התצוגה.

9. החזר את לוח התצוגה למקומו. ראה [התקנה מחדש של לוח התצוגה](#).

10. התקן בחזרה את הלוח הקדמי של הצג. ראה [התקנה מחדש של הלוח הקדמי של הצג](#).

11. החזר את מכלול הצג למקומו. ראה [התקנה מחדש של מכלול הצג](#).

12. החלק את הסוללה לתוך מפרץ הסוללה עד שתיניעל במקומה בנקישה. הסט את תפס ממעול הסוללה למצב הנעילה.

התקנה מחדש של המקלדת

מדריך השירות של Dell™ Inspiron™ 1210

⚠ התראה: לפני טיפול בחלק הפנימי של המחשב, קרא את המידע בנושא בטיחות המצורף למחשב. לעיון במידע על נהלים מומלצים נוספים בנושא בטיחות, בקר בדף הבית בנושא עמידה בדרישות התקינה בכתובת www.dell.com/regulatory_compliance.

⬅ הודעה: כדי למנוע פריקה אלקטרוסטטית, פרוק מעצמך חשמל סטטי באמצעות רצועת הארקה לפרק היד או גיעה במשטח מתכת לא צבוע (כגון מחבר בגב המחשב).

⬅ הודעה: כדי לסייע במניעת פגיעה בלוח המערכת, עליך להסיר את הסוללה מתא הסוללות לפני שתתחיל לטפל בחלק הפנימי של המחשב.

1. בצע את הפעולות המפורטות בסעיף [לפני שתתחיל](#).

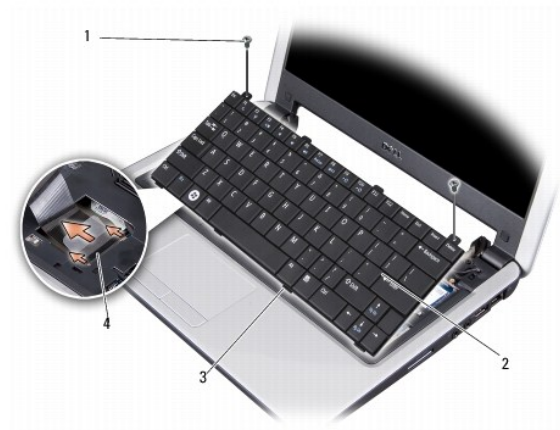
2. הסר את מכסה הצירים. ראה [החזרת מכסה הצירים למקומו](#).

3. שחרר את שני הברגים M2 x 4 מ"מ שבחלקה העליון של המקלדת.

⬅ הודעה: מקשי המקלדת שבירים, משתחררים ממקומם בקלות ונדרש זמן רב כדי לחברם מחדש. היזהר בעת הסרת המקלדת והטיפול בה.

⬅ הודעה: מקוט משנה זהירות בעת הסרת המקלדת והטיפול בה. אי ביצוע הוארה זו עלול לגרום לשריטות בלוח התצוגה.

4. הסט בזריזות את המקלדת מחוץ למחשב והפוך אותה כמתאר באיור. אין למשוך במקלדת בחוזקה.



| | | | |
|---|----------------------|---|-----------|
| 1 | בורגי M2 x 4 מ"מ (2) | 2 | מקלדת |
| 3 | לשוניות מקלדת (4) | 4 | תפס המחבר |

5. שחרר את תפס המחבר שמקבע את כבל המקלדת למחבר שעל-גבי לוח המערכת והסר את הכבל.

6. הרם את המקלדת והרחק אותה מהמערכת.

⬅ הודעה: מקשי המקלדת שבירים, משתחררים ממקומם בקלות ונדרש זמן רב כדי לחברם מחדש. היזהר בעת הסרת המקלדת והטיפול בה.

7. להחזרת המקלדת למקומה, החלק את כבל המקלדת לתוך המחבר שבלוח המערכת ומשוך את תפס המחבר אשר מהדק את כבל המקלדת ללוח המערכת כלפי מטה.

8. ישר את ארבע הלשוניות שלאורך תחתית המקלדת והחלק אותן מתחת למסעד כף היד.

9. הברג חזרה את שני הברגים מסוג M2 (4 מ"מ) לחלק העליון של המקלדת.

10. החזר את מכסה הצירים למקומו. ראה [החזרת מכסה הצירים למקומו](#).

11. החלק את הסוללה לתוך מפרץ הסוללה עד שתינעל במקומה במקשה. הסט את תפס מנעול הסוללה למצב הנעילה.

כרטיסי תקשורת

מדריך השירות של Dell™ Inspiron™ 1210

- Subscriber Identity Module (מודול זיהוי מני)
- כרטיסי Mini-Card אלחוטיים

Subscriber Identity Module (מודול זיהוי מני)

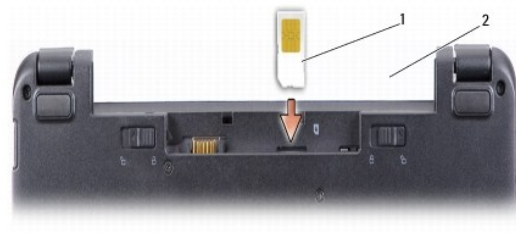
מודולי זיהוי מני (SIM) מזהים את המשתמשים בצורה ייחודית באמצעות זהות מני בינלאומית נידת.

⚠ התראה: לפני טיפול בחלק הפנימי של המחשב, קרא את המידע בנושא בטיחות המצורף למחשב. לעיון במידע על נהלים מומלצים נוספים בנושא בטיחות, בקר בדף הבית בנושא עמידה בדרישות התקינה בכתובת www.dell.com/regulatory_compliance.

התקנת ה-SIM

1. פעל בהתאם להוראות בסעיף [לפני שתתחיל](#).

2. בתוך מפרץ הסוללה, החלק את ה-SIM לתוך התא.



| | | | |
|---|-----|---|------------|
| 1 | SIM | 2 | מפרץ סוללה |
|---|-----|---|------------|

הסרת ה-SIM

כדי לשחרר את ה-SIM, לחץ אותו לתוך החרץ. לאחר שחרור חלקי של ה-SIM, הסר אותו מתוך מפרץ הסוללה.

כרטיסי Mini-Card אלחוטיים

⚠ התראה: לפני טיפול בחלק הפנימי של המחשב, קרא את המידע בנושא בטיחות המצורף למחשב. לעיון במידע על נהלים מומלצים נוספים בנושא בטיחות, בקר בדף הבית בנושא עמידה בדרישות התקינה בכתובת www.dell.com/regulatory_compliance.

⚠ הודעה: כדי לסייע במניעת פגיעה בלוח המערכת, עליך להסיר את הסוללה מתא הסוללות לפני שתתחיל לטפל בחלק הפנימי של המחשב.

📌 הערה: חברת Dell אינה יכולה לערוב לתאימות או לספק תמיכה לכרטיסי Smart-Card שמקורם אינו חברת Dell.

אם הזמנת כרטיסי WLAN עם המחשב, הכרטיס מותקן כבר.

המחשב תומך בשני חריצי Mini-Card:

- שני חריצים לכרטיסי Mini-Card בגובה מלא – עבור WLAN ופס רחב ניד או WWAN

📌 הערה: בכפוף לתוצרת המחשב בעת המכירה, ייתכן שכרטיסי ה-Mini-Card לא יהיו מותקנים בחריצי ה-Mini-Card.

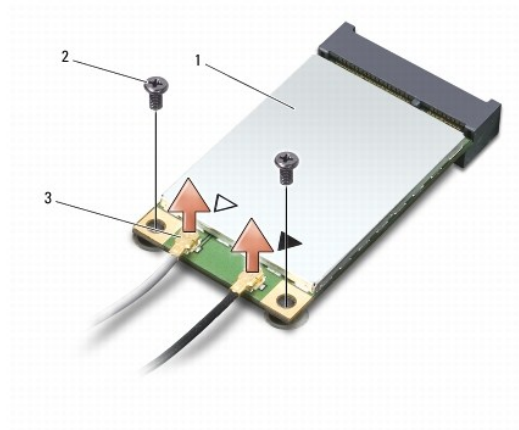
המחשב תומך בשני סוגים של כרטיסי Mini-Card אלחוטיים:

- Wireless Local Area Network (רשת מקומית אלחוטית) (WLAN)
- פס רחב ניד או Wireless Wide Area Network (רשת אזורית אלחוטית) (WWAN)

החזרת ה-Mini-card למקומו

1. פעל בהתאם להוראות בסעיף [לפני שתתחיל](#).

2. הסר את מסעד כף היד. ראה [התקנה מחדש של מסעד כף היד](#).

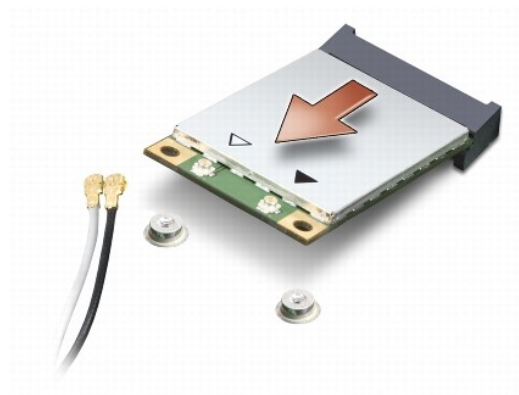


| | | | |
|---|---------------------|---|----------------|
| 1 | Mini-Card | 2 | בורג חיזוק (2) |
| 3 | מחבר כבל האנטנה (2) | | |

3. נתק את כבלי האנטנה מכרטיס ה-Mini-Card.

4. שחרר את ה-Mini-Card באמצעות הסרת בורגי האבטחה.

5. הרס את כרטיס ה-Mini-Card והוצא אותו ממחבר לוח המערכת.



⦿ **הודעה:** כאשר כרטיס ה-Mini-Card אינו במחשב, אחסן אותו באריזת מגן אנטיסטטית. ראה פרטים אודות ההגנה בפני פריקה אלקטרוסטטית במידע הבטיחות המצורף למחשב.

⦿ **הודעה:** המחברים מסומנים כדי להבטיח חיבור נכון. אם אתה חש בהתנגדות, בדוק את המחברים בכרטיס ובלוח המערכת, וישר מחדש את הכרטיס.

⦿ **הודעה:** כדי למנוע פגיעה בכרטיס ה-Mini-Card אל תעביר לעולם כבלים מתחתיו.

6. להחלפת כרטיס ה-Mini-Card, הוצא את כרטיס ה-Mini-Card החדש מאריזתו.

⦿ **הודעה:** החלק את הכרטיס למקומו, תוך הפעלת לחץ יציב וקבוע. שימוש בכוח רב מדי עלול לגרום נזק למחבר.

7. הכנס את כרטיס ה-Mini-Card בזווית של 45 מעלות לתוך מחבר לוח המערכת המתאים. לדוגמה, מחבר כרטיס ה-WLAN נושא את התווית WLAN וכן הלאה.

8. לחץ את הקצה האחר של כרטיס ה-WLAN כלפי מטה לתוך החריץ שבלוח המערכת, והברג בחזרה את שני בורגי האבטחה.

9. חבר את כבלי האנטנה המתאימים לכרטיס ה-Mini-Card שאתה מתקין. הטבלה הבאה מספקת את סכמת הצבעים של כבלי האנטנה עבור כל כרטיס Mini-Card אשר נתמך על-ידי המחשב.

| סוג התקן | מיקום התקן | סוג התקן |
|----------|------------|----------------------------------|
| לבוש | לבוש | WWAN (שני כבלי אנטנה) |
| לבוש | לבוש | WWAN ראשי (משולש לבן) |
| לבוש | לבוש | WWAN נוסף (משולש שחור) |
| לבוש | לבוש | WLAN (שניים או שלושה כבלי אנטנה) |
| לבוש | לבוש | WLAN ראשי (משולש לבן) |
| לבוש | לבוש | WLAN נוסף (שחור) |

10. הכנס את כבלי האנטנה שאינם בשימוש לתוך שרול ההגנה מסוג mylar.

11. החזר את מסעד כף היד למקומו. ראה [התקנה מחדש של מסעד כף היד](#).

12. החלק את הסוללה לתוך מפרץ הסוללה עד שתינעל במקומה בנקישה. הסט את תפס מנעול הסוללה למצב הנעילה.

13. התקן את מנהלי ההתקנים ותוכניות השירות עבור המחשב, כדורש. לקבלת מידע נוסף, עיין במדריך הטכנולוגיה של Dell.

הערה: בעת התקנת כרטיס תקשורת שמקורו אינו Dell, עליך להתקין את מנהלי ההתקנים ותוכניות השירות המתאימים. לקבלת מידע נוסף, עיין במדריך הטכנולוגיה של Dell.

[חזרה לדף התוכן](#)

התקנה מחדש של מסעד כף היד

מדריך השירות של Dell™ Inspiron™ 1210

התראה: לפני טיפול בחלק הפנימי של המחשב, קרא את המידע בנושא בטיחות המצורף למחשב. לעיון במידע על נהלים מומלצים נוספים בנושא בטיחות, בקר בדף הבית בנושא עמידה בדרישות התקינה בכתובת www.dell.com/regulatory_compliance.

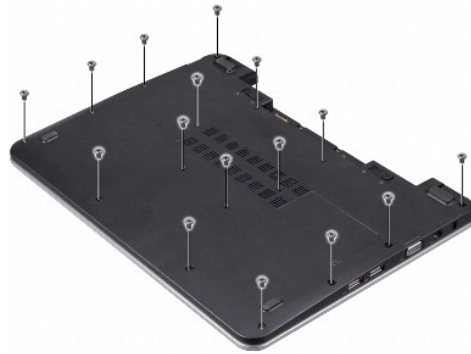
הודעה: כדי למנוע פריקה אלקטרוסטטית, פרוק מעצמך חשמל סטטי באמצעות רצועת הארקה לפרק היד או נגיעה במשטח מתכת לא צבוע (כגון הלוח האחורי) במחשב.

הודעה: כדי לנתק כבל, אל תמשוך בכבל עצמו, אלא במחבר שלו או בלשונית המשיכה שלו. כבלים מסוימים מצוידים במחברים בעלי לשוניות נעילה. בניתוק של כבל מסוג זה, הקפד ללחוץ על לשוניות הנעילה לפני ניתוק הכבל. בעת ההפרדה בין המחברים, הקפד שיהיו ישרים זה ביחס לזה, כדי למנוע את כיפוף הפינים. כמו כן, לפני חיבור כבל, ודא ששני המתברים מכוונים ומיושרים כהלכה.

1. פעל בהתאם להוראות בסעיף [לפני שתתחיל](#).

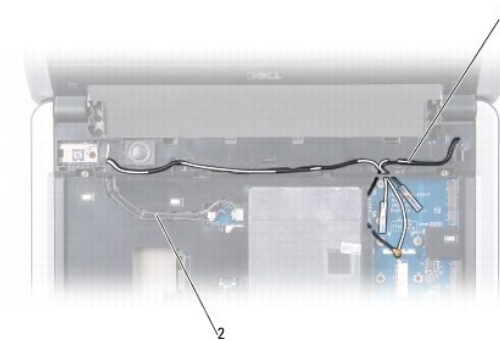
2. הסר את מכסה הצירים. ראה [החזרת מכסה הצירים למקומו](#).

3. הסר את המקלדת. ראה [התקנה מחדש של המקלדת](#).



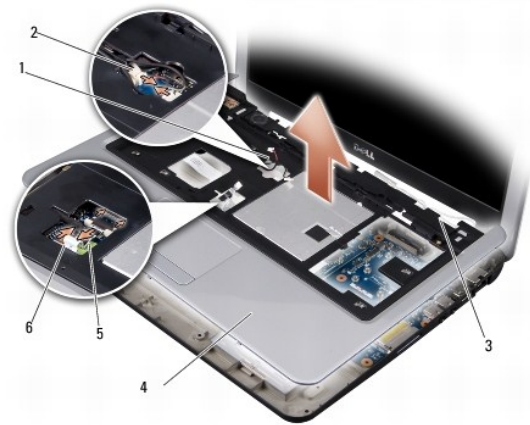
4. שחרר את 16 בורגי M2.5 x 5 מ"מ שעל מכסה הבסיס.

5. נתק את כבלי האנטנה מכרטיסי ה-Mini-Card.



| | | | |
|---|----------------|---|---------|
| 1 | כבלי אנטנה (2) | 2 | כבל הצג |
|---|----------------|---|---------|

6. זכור את אופן ניתוב הכבלים ונתק בזירות את כבלי האנטנה ואת כבל הצג ממכוני הניתוב. משוך את הכבלים והרחק אותם ממסעד כף היד.



| | | | |
|---|----------------|---|---------------------|
| 1 | כבל רמקול | 2 | כבל לוח לחצן ההפעלה |
| 3 | כבלי אנטנה (2) | 4 | מסעד כף היד |
| 5 | כבל לוח המגע | 6 | כבל כרטיס Bluetooth |

7. נתק את כבל כרטיס ה-Bluetooth, כבל לוח המגע, כבל לוח לחצן ההפעלה וכבל הרמקול ממחברי לוח המערכת המתאימים.

🔁 **הודעה:** הפרד בזהירות את מסעד כף היד מבסיס המחשב, כדי למנוע פגיעה במסעד כף היד.

8. בעזרת אצבעותיך, הפרד את מסעד כף היד מבסיס המחשב, החל מהחלק העליון של מסעד כף היד, על ידי הרמת החלק הפנימי של מסעד כף היד ומשיכת החלק החיצוני שלו.

9. להחזרת מסעד כף היד למקומו, נטב את כבלי האנטנה וכבל הצג לאורך מכווני הניתוב.

10. חבר את כבלי האנטנה לכרטיס ה-Mini-Card.

11. חבר את כבל כרטיס ה-Bluetooth, כבל לוח המגע, כבל לוח לחצן ההפעלה וכבל הרמקול למחברי לוח המערכת המתאימים.

12. ישר את מסעד כף היד ביחס לבסיס המחשב והכנס בעדינות עד להישמע נקישה.

13. הפוך את המחשב והברג בחזרה את 16 בורגי M2.5 x 5 מ"מ שבבסיס המחשב.

14. החזר את המקלדת למקומה. ראה [התקנה מחדש של המקלדת](#).

15. החזר את מכסה הצירים למקומו. ראה [החזרת מכסה הצירים למקומו](#).

16. החלק את הסוללה לתוך מפרץ הסוללה עד שתינעל במקומה בנקישה. הסט את תפס מנעול הסוללה למצב הנעילה.

החזרת לוח לחצן ההפעלה למקומו

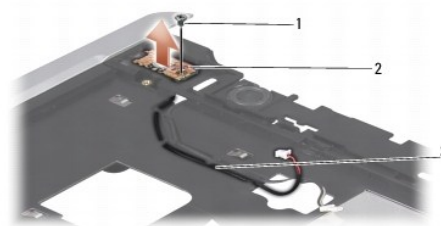
מדריך השירות של Dell™ Inspiron™ 1210

⚠ התראה: לפני טיפול בחלק הפנימי של המחשב, קרא את המידע בנושא בטיחות המצורף למחשב. לעיון במידע על נהלים מומלצים נוספים בנושא בטיחות, בקר בדף הבית בנושא עמידה בדרישות התקינה בכתובת www.dell.com/regulatory_compliance.

🔒 הודעה: כדי למנוע פריקה אלקטרוסטטית, פרוק מעצמך חשמל סטטי באמצעות רצועת הארקה לפרק היד או גיעה במשטח מתכת לא צבוע (כגון מחבר בגב המחשב).

1. פעל בהתאם להוראות בסעיף [לפני שתתחיל](#).

2. הסר את מסעד כף היד. ראה [התקנה מחדש של מסעד כף היד](#).



| | | | |
|---|-------------------|---|-----------------|
| 1 | בורג M2.5 X 3 מ"מ | 2 | לוח לחצן ההפעלה |
| 3 | כבל לחצן ההפעלה | | |

3. הפוך את מסעד כף היד והסר את בורג M2.5 x 3 מ"מ אשר מקבע את לוח לחצן ההפעלה למסעד כף היד.

4. הסר את לוח לחצן ההפעלה ממסעד כף היד.

5. להחזרת לוח לחצן ההפעלה למקומו, הכנס את לוח לחצן ההפעלה לתוך הלשוניות והדק את בורג ה-M2.5 x 3 מ"מ.

6. החזר את מסעד כף היד למקומו. ראה [התקנה מחדש של מסעד כף היד](#).

7. החלק את הסוללה לתוך מפרץ הסוללה עד שתינעל במקומה בנקישה. הסט את תפס מעול הסוללה למצב הנעילה.

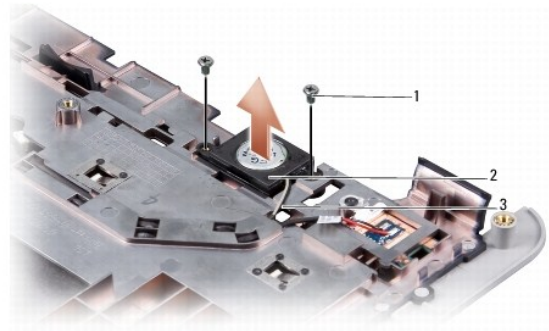
התקנה מחדש של הרמקול Dell™ Inspiron™ 1210 של מדריך השירות

⚠ התראה: לפני טיפול בחלק הפנימי של המחשב, קרא את המידע בנושא בטיחות המצורף למחשב. לעיון במידע על נהלים מומלצים נוספים בנושא בטיחות, בקר בדף הבית בנושא עמידה בדרישות התקינה בכתובת www.dell.com/regulatory_compliance.

🔄 הודעה: כדי למנוע פריקה אלקטרוסטטית, פרוק מעצמך חשמל סטטי באמצעות רצועת הארקה לפרק היד או גיעה במשטח מתכת לא צבוע (כגון הלוח האחורי) במחשב.

1. פעל בהתאם להוראות בסעיף [לפני שתתחיל](#).

2. הסר את מסעד כף היד. ראה [התקנה מחדש של מסעד כף היד](#).



| | | | |
|---|---------------------|---|-------|
| 1 | בורג M2 x 4 מ"מ (2) | 2 | רמקול |
| 3 | כבל רמקול | | |

3. הפוך את מסעד כף היד.

4. הסר את שני בורגי M2 x 4 מ"מ של הרמקול מתוך מסעד כף היד.

5. שים לב לניתוב כבל הרמקול.

6. הסר את הרמקול.

7. להחזרת הרמקול למקומו, החזר את הרמקול ונתב את כבל הרמקול דרך המכוון.

8. הברג בחזרה את שני בורגי M2 x 4 מ"מ של הרמקול, אשר מקבעים את הרמקול למסעד כף היד.

9. החזר את מסעד כף היד למקומו (ראה [התקנה מחדש של מסעד כף היד](#)).

10. החלק את הסוללה לתוך מפרץ הסוללה עד שתיגעל במקומה בנקישה. הסט את תפס מעול הסוללה למצב הנעילה.

החלפת לוח המערכת מדריך השירות של Dell™ Inspiron™ 1210

- [חזרת תג השירות ב-BIOS](#)
- [הגדרת מטריצת המקלדת](#)

⚠ התראה: לפני טיפול בחלק הפנימי של המחשב, קרא את המידע בנושא בטיחות המצורף למחשב. לעיון במידע על נהלים מומלצים נוספים בנושא בטיחות, בקר בדף הבית בנושא עמידה בדרישות התקינה בכתובת www.dell.com/regulatory_compliance.

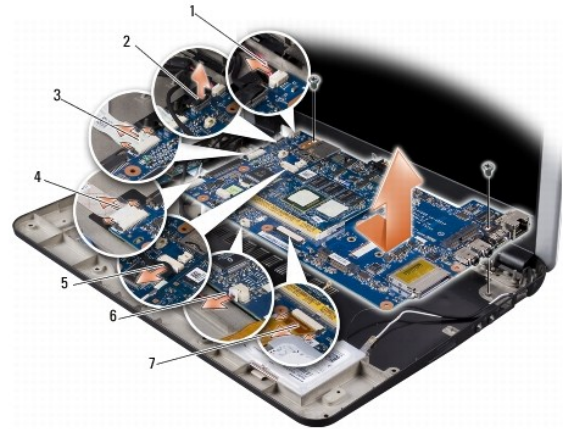
🔄 הודעה: כדי למנוע פריקה אלקטרוסטטית, פרוק מעצמך חשמל סטטי באמצעות רצועת הארקה לפרק היד או נגיעה במשטח מתכת לא צבוע (כגון הלוח האחורי) במחשב.

✍ הערה: שבב ה-BIOS של לוח המערכת כולל את תג השירות, המופיע גם על תווית ברקוד בחלק התחתון של המחשב.

1. פעל בהתאם להוראות בסעיף [לפני שתתחיל](#).

2. הסר את מסעד כף היד. ראה [התקנה מחדש של מסעד כף היד](#).

3. נתק את כבל הצג ממחבר לוח המערכת. ראה [התקנה מחדש של הצג](#).



| | | | |
|---|------------------|---|----------------------|
| 1 | כבל מתח | 2 | כבל 2 ב-1: מחבר LVDS |
| 3 | כבל CRT | 4 | כבל USB |
| 5 | מחבר מצלמה 2 ב-1 | 6 | כבל של הסוללה השטוחה |
| 7 | כבל דיסק קשיח | | |

4. נתק את כבל החשמל מן המחבר המתאים בלוח המערכת. ראה [החזרת כבל המתח למקומו](#).

5. נתק את כבל ה-CRT מן המחבר המתאים בלוח המערכת. ראה [החלפת לוח ה-CRT](#).

6. נתק את כבל ה-USB מן המחבר המתאים בלוח המערכת. ראה [החלפת לוח ה-USB](#).

7. נתק את כבל הסוללה השטוחה ממחבר לוח המערכת המתאים. ראה [התקנה מחדש של הסוללת השטוחה](#).

8. נתק את כבל הכונן הקשיח מן המחבר המתאים בלוח המערכת. ראה [החלפת כבל הכונן הקשיח](#).

9. הסר את שני הברגים המותרים שמחברים את לוח המערכת לבסיס המחשב.

10. הרם את לוח המערכת בזווית לעבר הצד של המחשב והוצא אותו מבסיס המחשב.

11. להחזרת לוח המערכת למקומו, בצע את כל השלבים המתוארים בסעיף [החלפת לוח המערכת בסדר הפוך](#).

🔄 הודעה: לפני הפעלת המחשב, הברג חזרה את כל הברגים וודא שלא נתרו ברגים חופשיים בתוך המחשב. אי ביצוע הוראה זו עלול לגרום נזק למחשב.

12. הפעל את המחשב.

✍ הערה: לאחר החלפת לוח המערכת, הזן את תג השירות של המחשב ב-BIOS של לוח המערכת החלופי.

13. הזן את תג השירות. ראה [הזנת תג השירות ב-BIOS](#).


14. מטריצת המקלדת עשויה להשתנות לאחר החלפת לוח המערכת. כדי להגדיר את מטריצת המקלדת בהתאם לארצך, ראה [הגדרת מטריצת המקלדת](#).


הזנת תג השירות ב-BIOS

1. ודא שמתאם ה-AC מחובר ושהסוללה הראשית מותקנת כהלכה.

2. הקש על <F2> במהלך POST כדי להיכנס לתוכנית הגדרת המערכת.

3. נווט ללשונית האבטחה והזן את תג השירות בשדה **Set Service Tag** (הגדרת תג שירות).

 **הערה:** למחשב עשוי להיות מצורף כונן אופטי חיצוני. השתמש בכונן אופטי חיצוני או בהתקן אחסון חיצוני כלשהו עבור ההליכים שדורשים דיסקים.

 **הודעה:** החזק רכיבים וכרטיסים בקצותיהם והקפד שלא לגעת בפינים ובמגעים.

הגדרת מטריצת המקלדת

1. כבה את המחשב. ראה [כיבוי המחשב](#).

2. אם המחשב מחובר למתאם AC, נתק את המתאם מן המחשב.

3. לחץ על שילוב המקשים הבא והחזק אותו לחוץ עבור מטריצת המקלדת הרצויה:

o כל הארצות להוציא ברזיל: <Fn><S>

o ברזיל בלבד: <Fn><E>

4. חבר את מתאם AC למחשב ולאחר מכן חבר אותו לשקע החשמל או למגן מפני נחשול מתח.

5. שחרר את שילוב המקשים.

[חזרה לדף התוכן](#)

החלפת לוח ה-USB

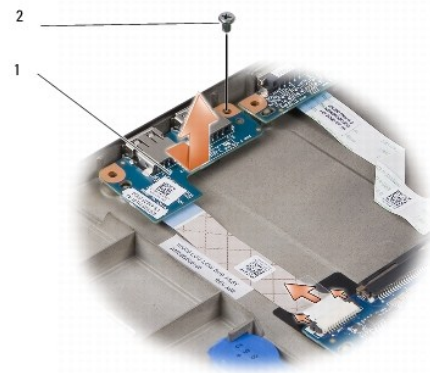
מדריך השירות של Dell™ Inspiron™ 1210

⚠ התראה: לפני טיפול בחלק הפנימי של המחשב, קרא את המידע בנושא בטיחות המצורף למחשב. לעיון במידע על נהלים מומלצים נוספים בנושא בטיחות, בקר בדף הבית בנושא עמידה בדרישות התקינה בכתובת www.dell.com/regulatory_compliance.

🔄 הודעה: כדי למנוע פריקה אלקטרוסטטית, פרוק מעצמך חשמל סטטי באמצעות רצועת הארקה לפרק היד או נגיעה במשטח מתכת לא צבוע (כגון מחבר בגב המחשב).

1. פעל בהתאם להוראות בסעיף [לפני שתתחיל](#).

2. הסר את מסעד כף היד. ראה [התקנה מחדש של מסעד כף היד](#).



| | | | |
|---|---------|---|-------------------|
| 1 | לוח USB | 2 | בורג M2.5 X 3 מ"מ |
|---|---------|---|-------------------|

3. הסר את בורג M2.5 X 3 מ"מ אשר מקבע את לוח ה-USB לבסיס המחשב.

4. הרס את לוח ה-USB והוצא אותו מתוך בסיס המחשב.

5. להחזרת לוח ה-USB למקומו, ישר את החורים שעל-גבי לוח ה-USB מול הבליטות שעל בסיס המחשב.

6. הברג בחזרה את בורג USB M2.5 X 3 מ"מ כדי לקבע את לוח ה-USB לבסיס המחשב.

7. החזר את מסעד כף היד למקומו. ראה [התקנה מחדש של מסעד כף היד](#).

8. החלק את הסוללה לתוך מפרץ הסוללה עד שתינעל במקומה בנקישה. הסט את תפס ממעול הסוללה למצב הנעילה.

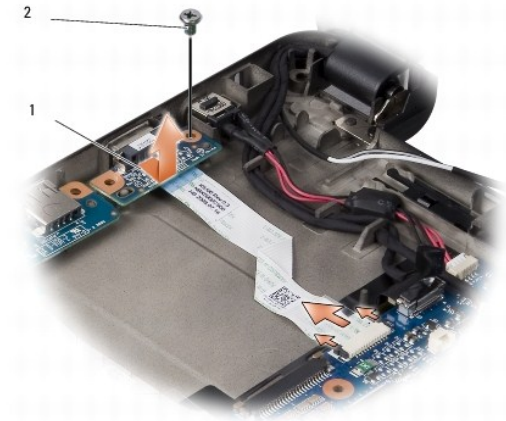
החלפת לוח ה-CRT

מדריך השירות של Dell™ Inspiron™ 1210

- ⚠ התראה:** לפני טיפול בחלק הפנימי של המחשב, קרא את המידע בנושא בטיחות המצורף למחשב. לעיון במידע על נהלים מומלצים נוספים בנושא בטיחות, בקר בדף הבית בנושא עמידה בדרישות התקינה בכתובת www.dell.com/regulatory_compliance.
- 🔄 הודעה:** כדי למנוע פריקה אלקטרוסטטית, פרוק מעצמך חשמל סטטי באמצעות רצועת הארקה לפרק היד או גיעה במשטח מתכת לא צבוע (כגון מחבר בגב המחשב).

1. פעל בהתאם להוראות בסעיף [לפני שתתחיל](#).

2. הסר את מסעד כף היד. ראה [התקנה מחדש של מסעד כף היד](#).



| | | | |
|---|-----------|---|-------------------|
| 1 | לוח ה-CRT | 2 | בורג 3 X M2.5 מ"מ |
|---|-----------|---|-------------------|

3. הסר את בורג 3 x M2.5 מ"מ אשר מקבע את לוח ה-CRT לבסיס המחשב.
4. הרם את לוח ה-CRT והוצא אותו מתוך בסיס המחשב.
5. להחזרת לוח ה-CRT למקומו, ישר את החורים שבלוח ה-CRT כנגד הבליטות שבבסיס המחשב.
6. הברג בחזרה את בורג 3 x M2.5 מ"מ של ה-CRT לצורך קיבוע לוח ה-CRT לבסיס המחשב.
7. החזר את מסעד כף היד למקומו. ראה [התקנה מחדש של מסעד כף היד](#).
8. החלק את הסוללה לתוך מפרץ הסוללה עד שתינעל במקומה בנקישה. הסט את תפס מעגול הסוללה למצב הנעילה.